

## Exposé



## Moderne Reihenhausanlage in Bookholzberg

Nachhaltig wohnen im Einklang mit Mensch und Natur  
In der idyllischen Gemeinde Ganderkesee entsteht ein durchdachtes und zukunftsorientiertes Wohnprojekt: Eine exklusive Hausbaureihe, die modernes Wohnen mit nachhaltiger Bauweise verbindet. Auf einem sorgfältig ausgewählten Grundstück werden hochwertige Effizienthäuser realisiert, die Verantwortung für Umwelt und Lebensqualität übernehmen.

**Probewohnen in unserem Naturbauhaus ist ab sofort möglich**

[www.biwo-natuerlich-bauen.de](http://www.biwo-natuerlich-bauen.de)



## Das Projekt im Überblick

- Neubau von 2 Einfamilienhäusern mit jeweils 3 Wohneinheiten
- Insgesamt entstehen 6 moderne Reihenhäuser
- Zeitgemäße Architektur kombiniert mit nachhaltigen Materialien
- Durchdachte Grundrisse gemäß Bauzeichnungen
- Die Häuser überzeugen durch eine klare Formensprache und ein Wohnkonzept, das Funktionalität und Wohlbefinden vereint.

**Probewohnen in unserem Naturbauhaus ist ab sofort möglich**

[www.biwo-natuerlich-bauen.de](http://www.biwo-natuerlich-bauen.de)

### **Energiekonzept**

- Zukunftsicherer Neubau im Effizienzhaus - 40- Standart mit sehr niedrigen Energiebedarf und attraktiver staatlicher Förderfähigkeit ( KFN - Programm )
- QNG Standart auf ANFRAGE
- PV Anlage für den Eigenbedarf
- Wollbox für Ihr E-Auto vorbereitet

### **Gemeinsames Heizhaus**

- Hybride Warmwasserversorgung
- Grundlast Wärmepumpe, Spitzenlast über nachgeschaltete Durchlauferhitzer
- Flächenheizung als Fussbodenheizung
- Optional: Decken oder Wandheizung aus Lehmbauplatten auf Anfrage

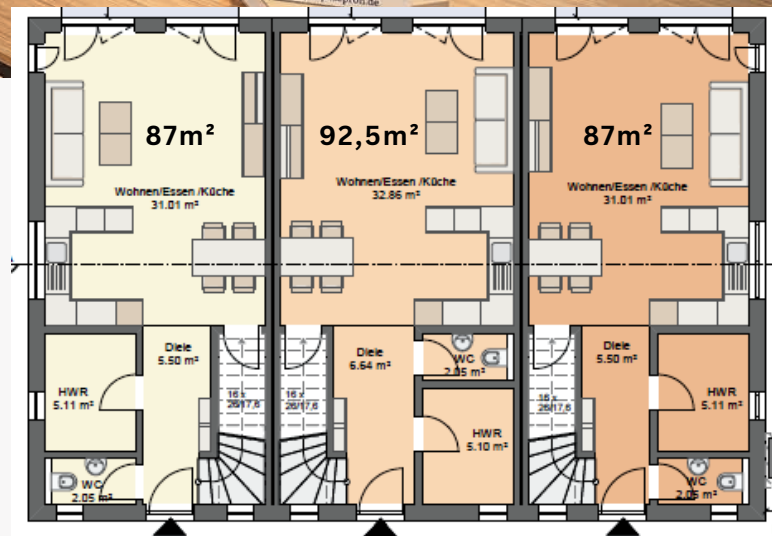
**Probewohnen in unserem Naturbauhaus**

[www.biwo-natuerlich-bauen.de](http://www.biwo-natuerlich-bauen.de)



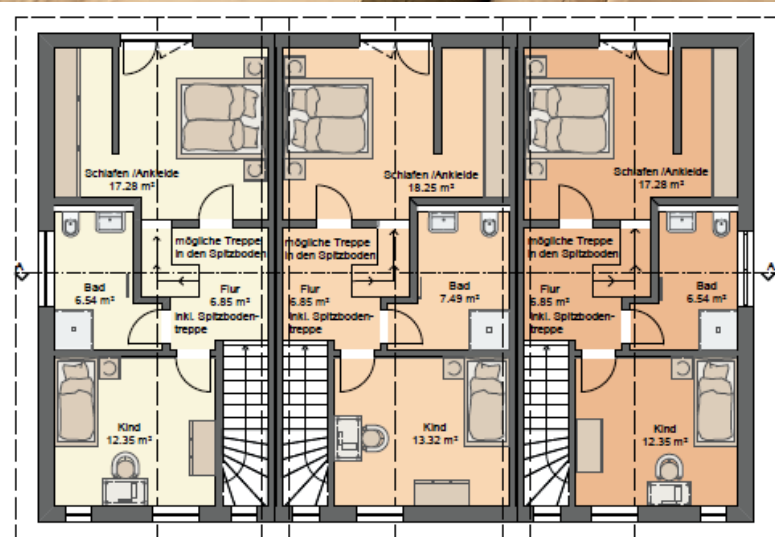
## Wohnkonzept & Ausstattung

- Großzügige Wohnflächen mit optimaler Raumaufteilung
- Gesamtwohnfläche einer Einheiten: 87m<sup>2</sup>, 92,5m<sup>2</sup>
- Optional: Ausbaufähiger Spitzboden – ideal für zusätzlichen Wohnraum, Homeoffice oder Hobbybereich
- Fokus auf nachhaltiges und gesundes Wohnen



Grundriss Untergeschoss

**Probewohnen in unserem Naturbauhaus ist ab sofort möglich**



Grundriss Obergeschoss

## Ausstattungsmerkmale:

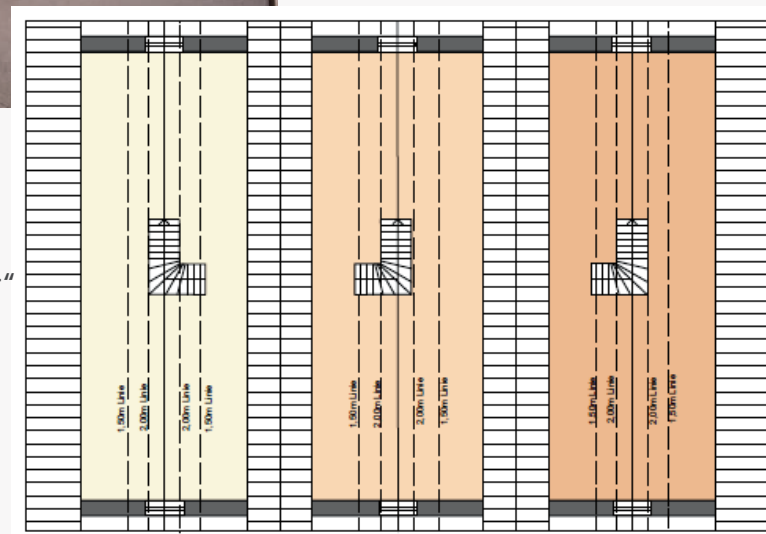
- 2 Wohnhäuser (Haus A + B)
- 6 Wohneinheiten
- Wohnflächen ca. 86–92,5 qm
- KFN 40 Standard
- Ruhige, naturnahe Umgebung
- Gute Verkehrsanbindung nach Oldenburg und Bremen

**Probewohnen in unserem Naturbauhaus ist ab sofort möglich**



## Besonderheiten:

- Nachhaltiges Baukonzept „Effizienzbauhäuser“
- Zukunftssichere Energieeffizienz
- Individuelle Erweiterungsmöglichkeiten durch Spitzbodenausbau
- Attraktives Preis-Leistungs-Verhältnis
- Wertstabile Lage zwischen Bremen und Oldenburg



Grundriss Spitzboden

**Probewohnen in unserem Naturbauhaus ist ab sofort möglich**

[www.biwo-natuerlich-bauen.de](http://www.biwo-natuerlich-bauen.de)



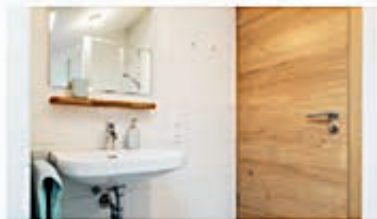
## PROBEWOHNEN

Unser BIWO-Naturbauhaus ist ein Musterhaus nach unseren ökologischen Maßstäben. Es ist komplett mit Lehm ausgebaut und hat einen Effizienzwert von 40+. Das bedeutet, dass unser BIWO-Naturbauhaus mehr Energie produziert, als es eigentlich benötigt.

In den Sommer- und Wintermonaten hat das Naturbauhaus den Vorteil, dass es durch die Lehmplatz-Platten, die wir verwendet haben, ein angenehmes Klima hat.

Um in den Wintermonaten eine angenehme Wärme zu erzeugen, werden in unseren Häusern Flächenheizungen verbaut: Deckenheizung mit Lehmbauplatten Wandheizungen mit Lehmbauplatten Fußbodenheizung.

Die Baukunden erhalten 50% Rabatt auf das Probewohnen in unserem Naturbauhaus.



## Probewohnen in unserem Naturbauhaus

Vereinbaren Sie einfach einen Termin mit uns!

[www.biwo-natuerlich-bauen.de](http://www.biwo-natuerlich-bauen.de)



## **Kaufpreis pro Reihenhaus inkl. Grundstücksanteil**

(laut unserer ausführlichen Baubeschreibung).

**KFW Effizienzhaus 55**  
(Förderung von der KfW Bank sind begrenzt)

**358.500,00 €**

### **Optional:**

**Klimafreundlicher Neubau Effizienzhaus 40**

**375.000,00 €**

**Optional:**

Klimafreundlicher Neubau  
Effizienzhaus 40 mit **QNG**

**415.000,00 €**

*Menschen kaufen nicht, was man macht,  
sie kaufen, warum man etwas macht.*  
Simon Sinek

Fordern Sie unsere ausführliche Baubeschreibung an!

NDR Reportage **Kleine Häuser mit großer Zukunft:**

**<https://youtu.be/80KpsKsAkHQ>**

